

dne **15. 6. 2026** od **9:00** do **15:30** hodin

Plánovaná odstávka zahrnuje tyto lokality:**Lhota pod Libčany** (okres Hradec Králové)

č. p. 84

kat. území **Lhota pod Libčany** (kód **681105**): parcelní č. 420/64, 420/65**Roudnice** (okres Hradec Králové)

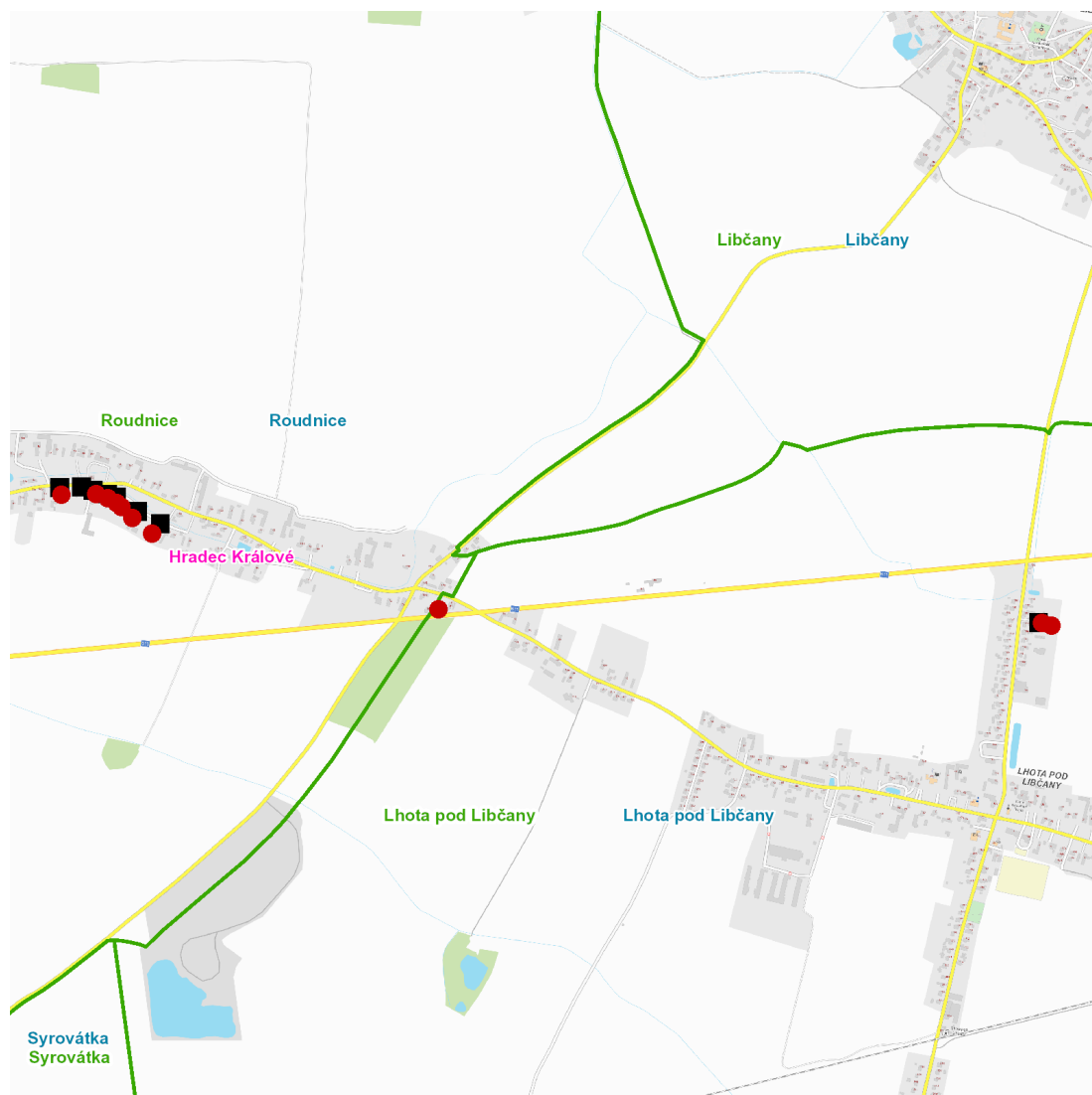
č. p. 64, 65, 71, 73, 105, 146, 219

UPOZORNĚNÍ

Dotčené zařízení distribuční soustavy je nutné i v době odstávky považovat za zařízení pod napětím, a proto vás žádáme o dodržení všech zásad bezpečnosti a provedení opatření potřebných k zamezení případných škod na zdraví a majetku. | Provozovatelé výroben elektřiny jsou povinni zajistit přerušeni dodávky elektřiny z výroby do vypnutého úseku distribuční soustavy.

NEJDE VÁM ELEKTŘINA...

TIP: Registrujte se zdarma na www.cezdistribuce.cz/sluzba a informace o odstávkách elektřiny budete dostávat e-mailem nebo SMS. U poruch zasíláme SMS s předpokládanou dobou obnovení dodávek. | Aktuální stav dodávek elektřiny na konkrétní adrese zjistíte snadno, rychle a bez registrace na portále **Bez Štávy** (www.bezstavy.cz).

dne 15. 6. 2026 od 9:00 do 15:30 hodin**Orientační mapový podklad odstávkou dotčených lokalit****VYSVĚTLIVKY**

- – adresy dotčené odstávkou elektřiny
- – místa připojení k elektrické síti dotčená odstávkou

INFORMACE ZASLÁNA

IDDS: ayya6mm (OBEC LHOTA POD LIBČANY)

IDDS: ht3bpgc (Obec Roudnice)